

L'EXPOSITION
NAPOLÉON

Dès la réouverture des musées

à la Grande Halle de La Villette

en partenariat avec
france•tv

une coproduction
 La Villette et Rmn - Grand Palais

Œuvres : avec la participation du musée du Louvre - Château de Versailles -
 Musée de l'Armée - Musée national des châteaux de Malmaison et Blois-Préau - Château de Fontainebleau
 Des remerciements à M. le Président du Sénat et à MM. les Questeurs

© Franck Raux - © Yann Martin - © Jean-Marc Manā

Jacques-Louis David, *Bonaparte, Premier consul, franchissant le Grand-Saint-Bernard, le 20 mai 1800 (détail)*, 1802,
 Versailles, musée national des châteaux de Versailles et de Trianon © Rmn - Grand Palais / Franck Raux

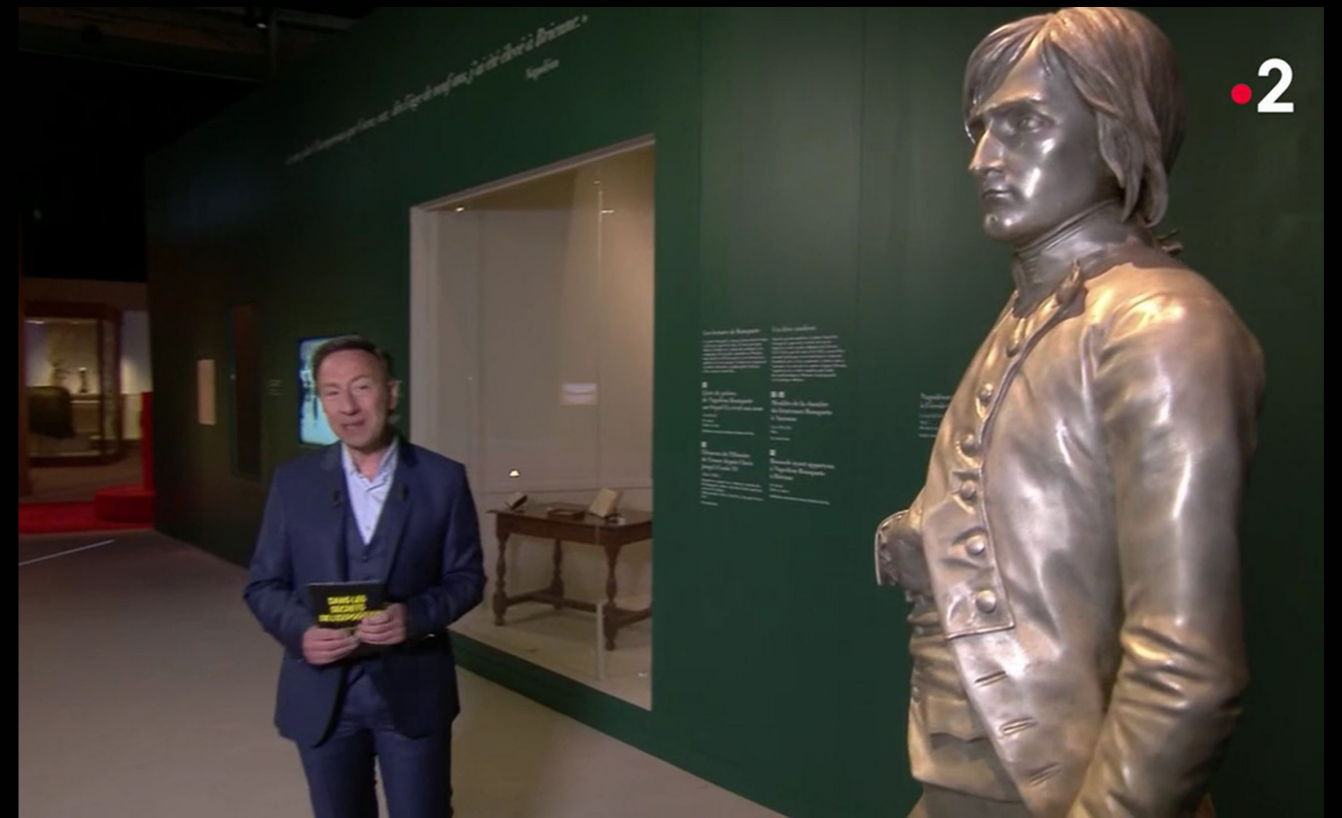
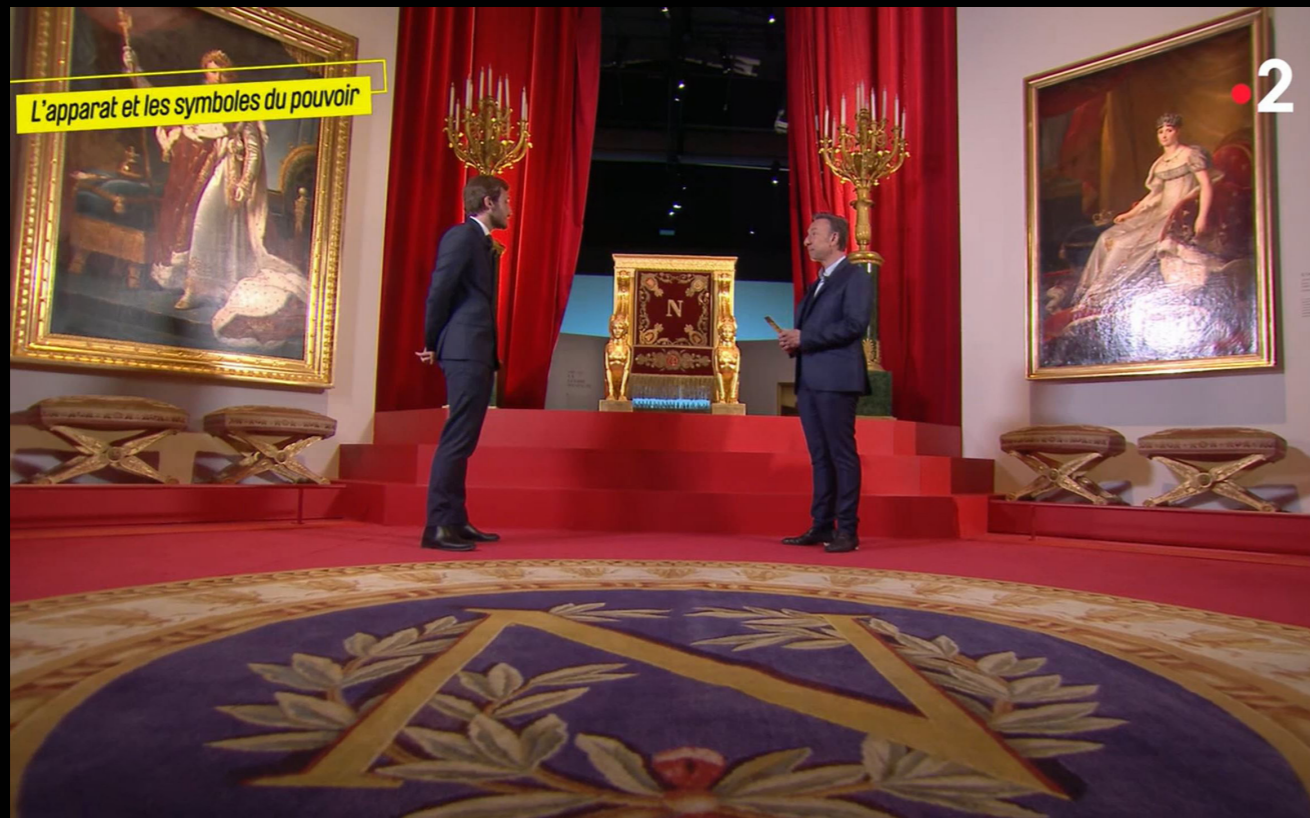
Musique : © Copyright EDITIONS AMOUR PASSION - Tous droits réservés

Extrait : LE COLONEL CHABERT © 1994 STUDIOCANAL - TF1

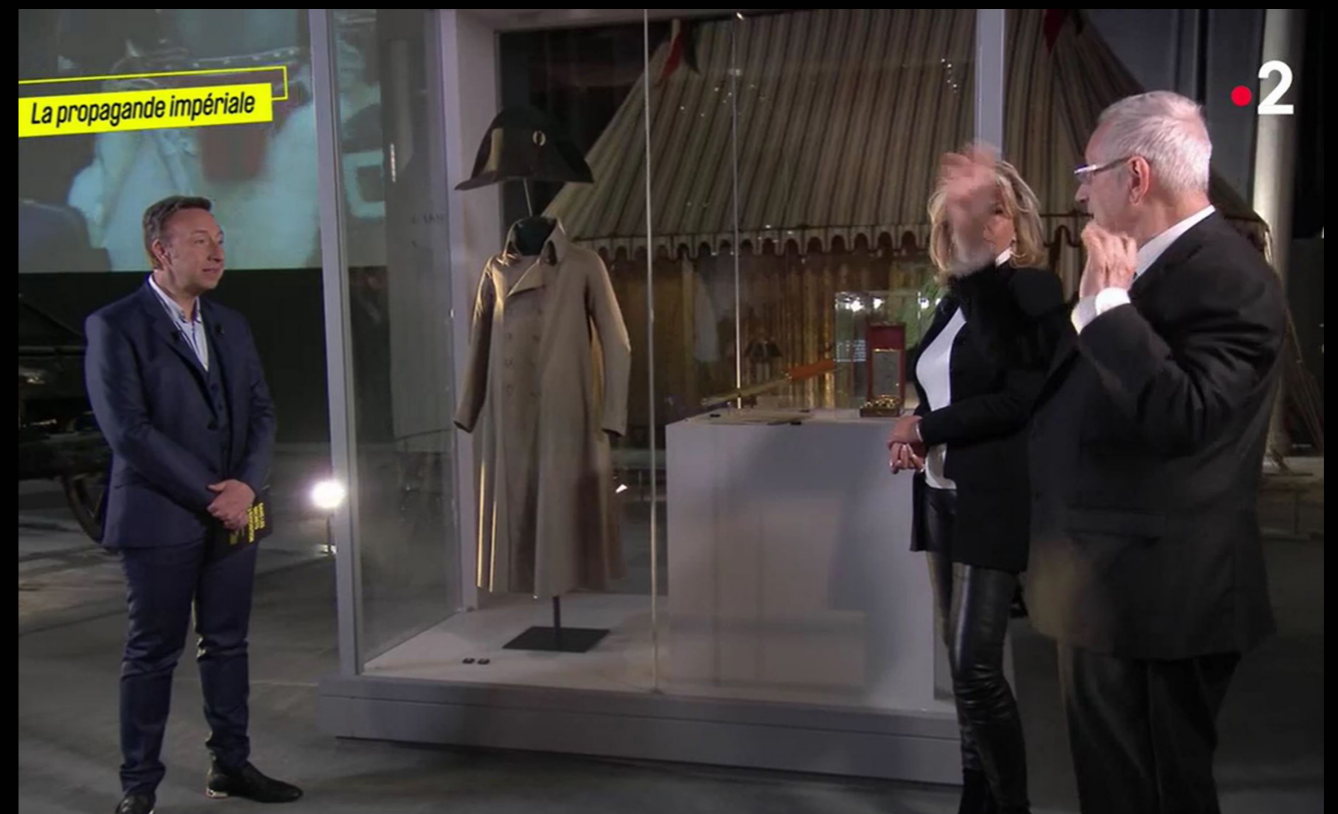
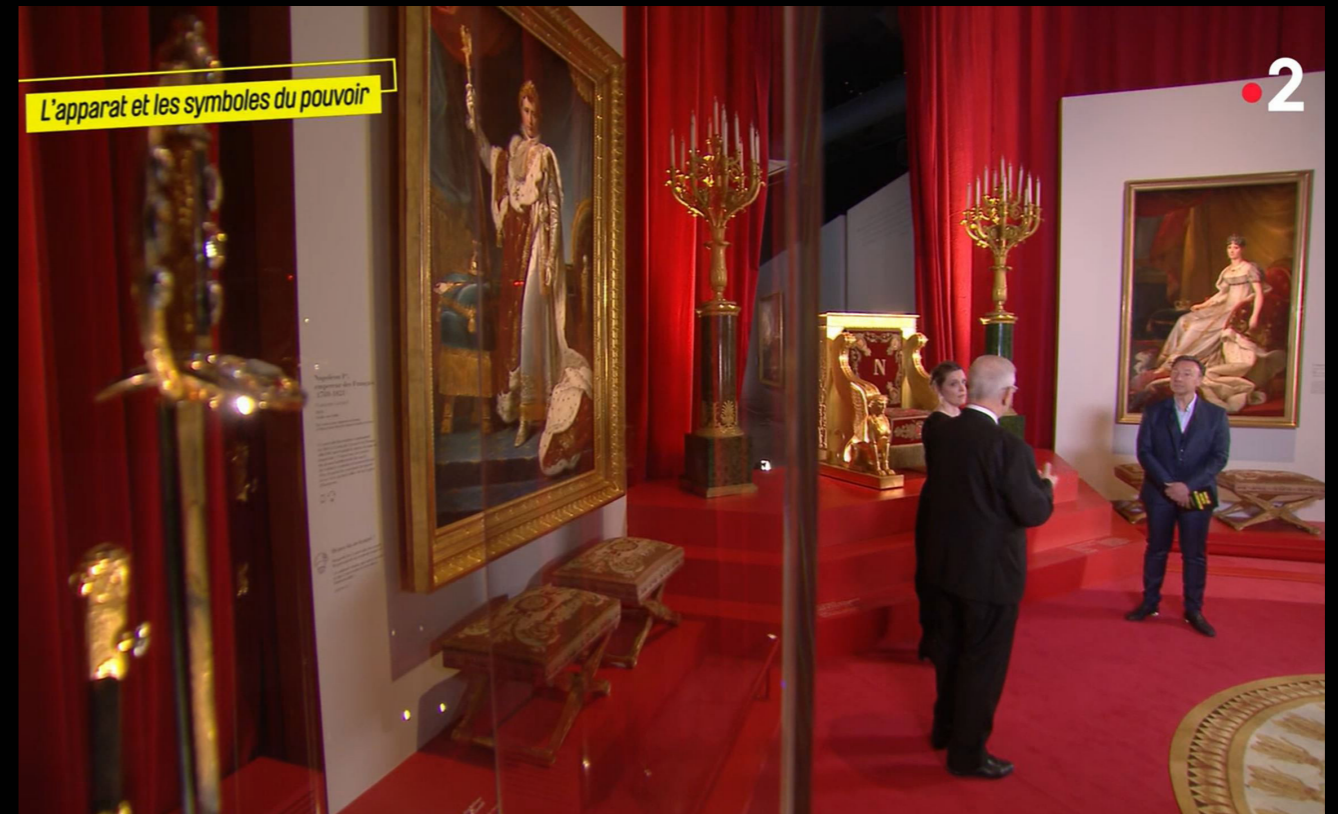
Films Productions - Orly Films - Gaumont

© Prod et Compagnie 2020

2



2



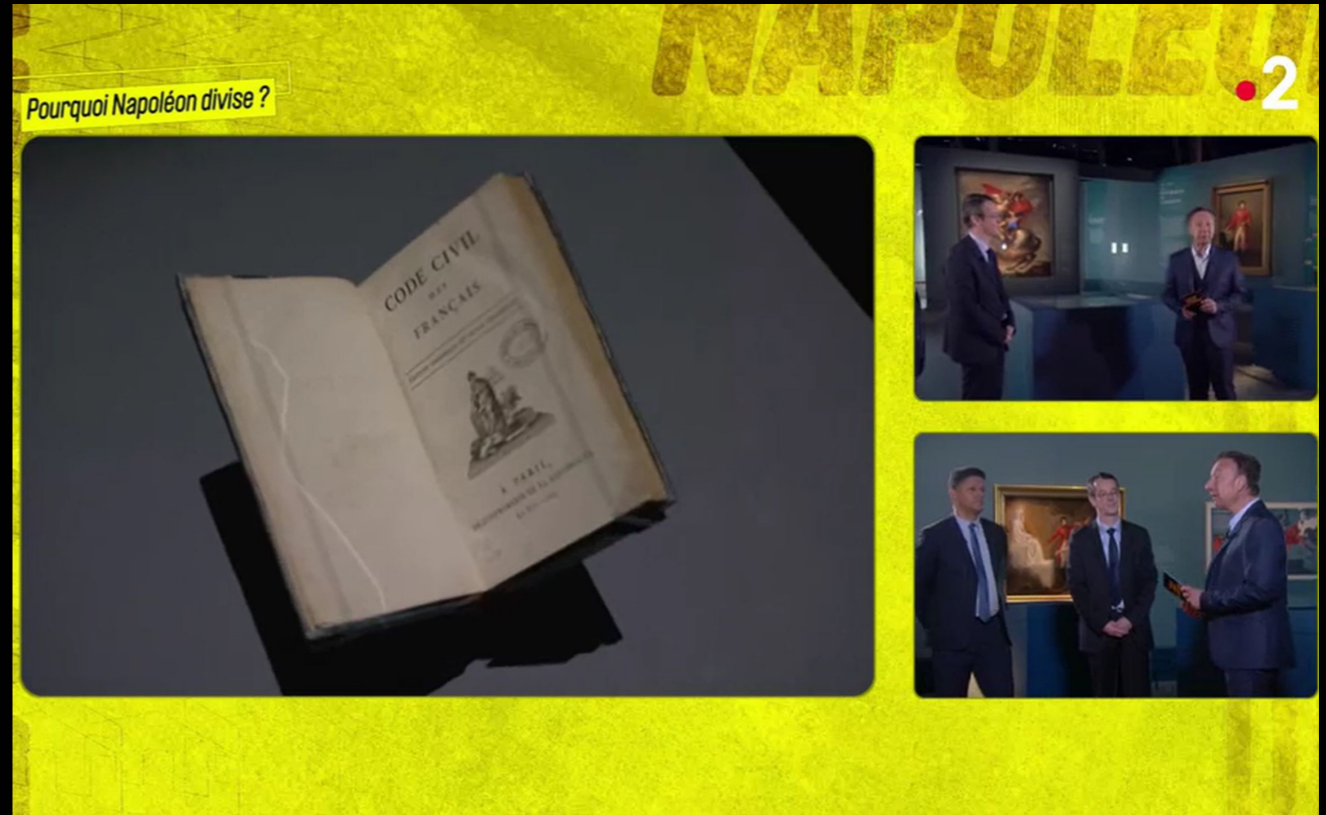


2

divise ?



2



Pourquoi Napoléon divise ?

2



Dans l'intimité du chef de guerre

2



La mort de Napoléon

2

• 2



Mathilde Hamet

Directrice des productions
Carole Cady

Directeur de production
Stéphane Dessaint

Chargé de production
Paul Jalat

Assistante de production
Cécile Guillot

Assistante d'émission
Pauline Préval

1er assistant réalisateur
Julien Bab

Scénariste
Pauline Favon

Documentalistes

2

tout de suite



**Nos terres
inconnues**